

Votre partenaire de projet
au cœur de Paris.

Tecno France





Chez Tecno France, nous accompagnons les projets bien au-delà du produit, en apportant vision, méthode et expertise technique à chaque étape de l'aménagement.

Ces accompagnements s'inscrivent exclusivement dans le cadre de projets intégrant des produits positionnés ou prescrits par Tecno France.

Tecno ouvre les portes de ses espaces parisiens à ses partenaires et clients au 53 avenue Reille, 75014 Paris.

La maison-atelier d'Amédée Ozenfant, réalisée à Paris entre 1922 et 1924 par Le Corbusier, est l'une des premières maisons puristes de la capitale, conçue pour le peintre et ami de l'architecte. Pensée comme un espace de création, elle se distingue par sa lumière naturelle exceptionnelle. Sa façade est inscrite au titre des Monuments Historiques depuis 1975.

Un lieu pensé pour favoriser l'échange et la créativité comprenant:

Un salon-atelier, idéal pour accueillir 10 à 12 personnes, propice aux workshops et sessions collaboratives.

Une salle de réunion, conçue pour 8 à 10 participants, parfaite pour vos meetings stratégiques.

Design & ingénierie sur mesure

Conception et conseils techniques pour la création de mobiliers sur mesure et d'espaces, couvrant l'ensemble des environnements tertiaires, retail et hôteliers

Aménagements tertiaires

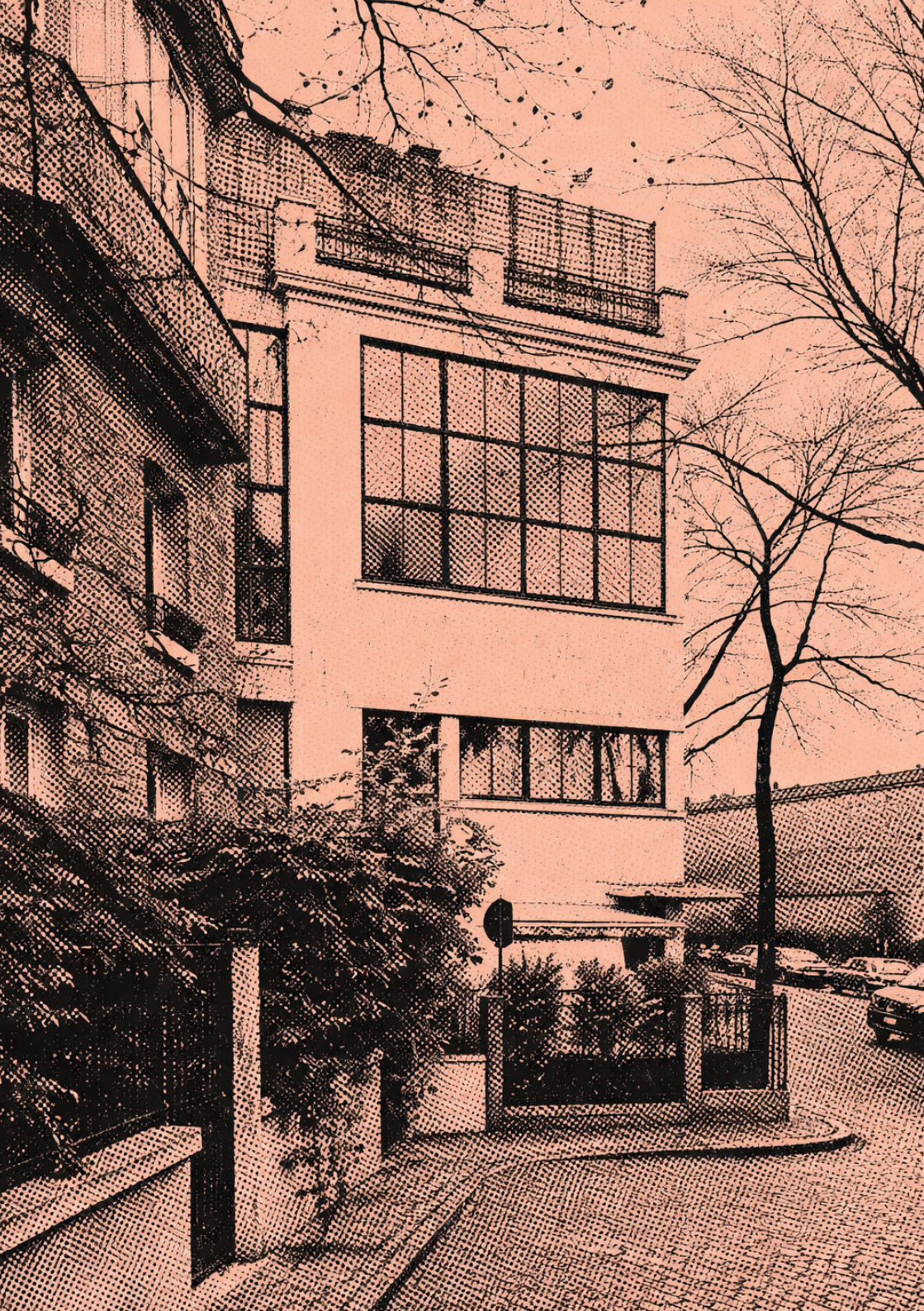
Design global et accompagnement technique pour imaginer des espaces de travail performants, fonctionnels et durables, en parfaite adéquation avec les usages et l'identité des lieux

Valorisation des projets

Accompagnement et conseils techniques pour la structuration des pitches de présentation, avec élaboration de dossiers clairs et impactants pour convaincre l'ensemble des décideurs.

Accompagnement au changement

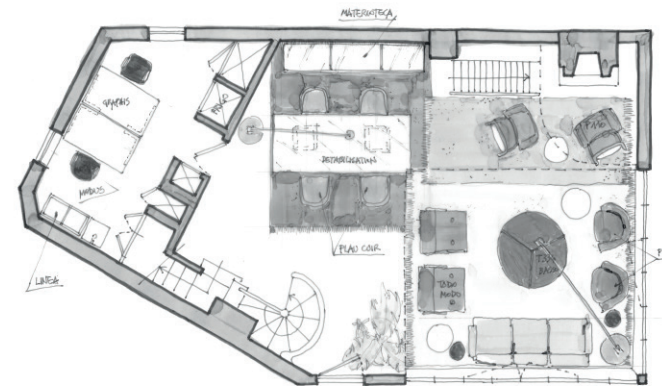
Animation d'ateliers collaboratifs autour de l'espace de travail et des tiers-lieux, pour faciliter l'adhésion des équipes et accompagner l'évolution des usages.



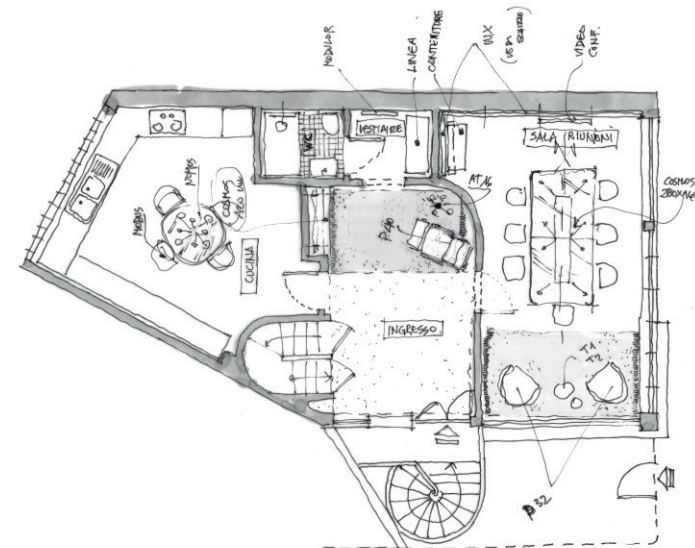
TClub à Paris



Tecno France met à Disposition de ses Partnaires et Clients en Maison-Atelier Ozenfant, avec un **Salon Atelier** et un **Meeting Room** professionnels.

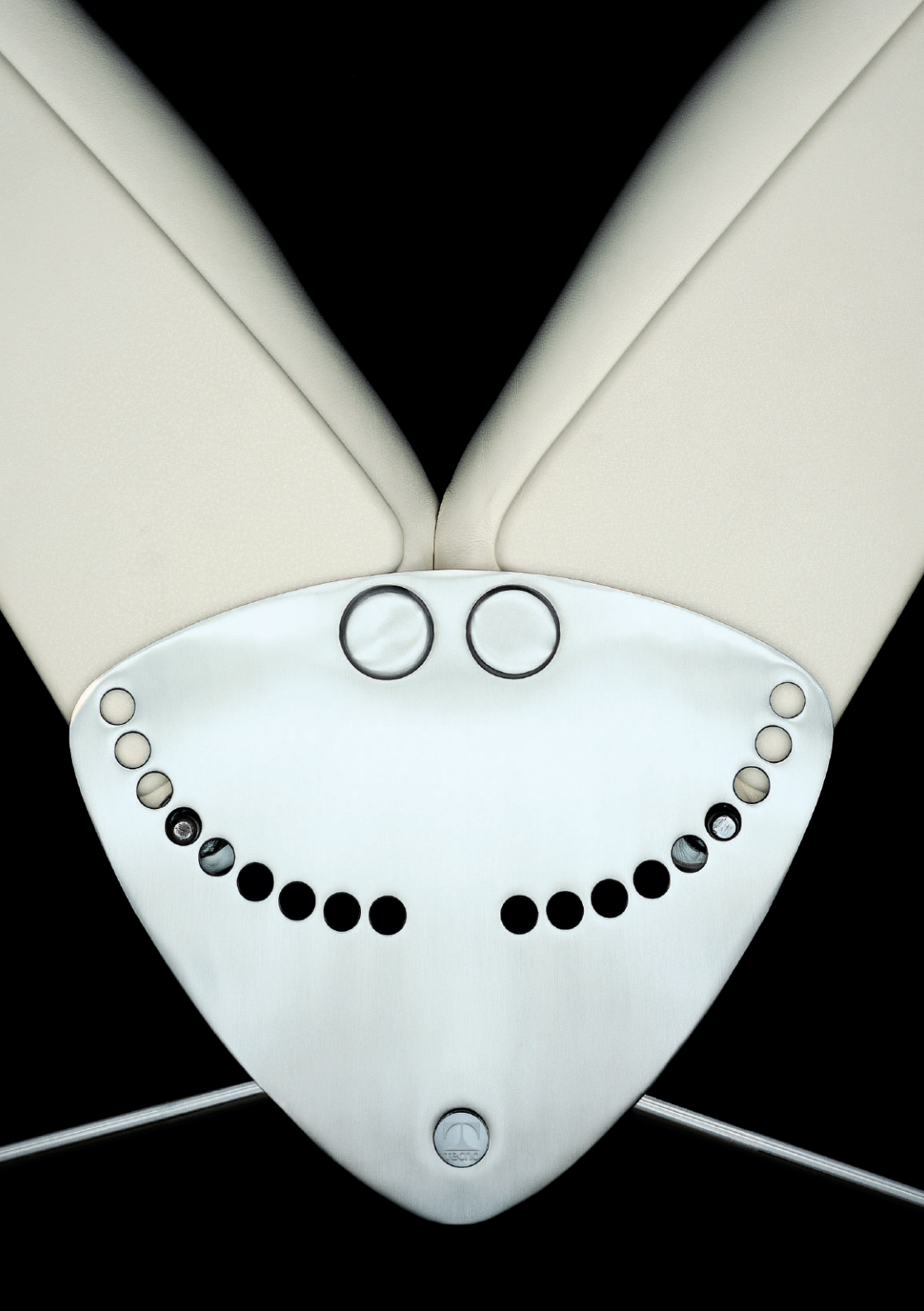


Atelier au deuxième étage avec espace lounge, zone de conception et bibliothèque de matériaux



Bureau au premier étage avec salle de réunion et écran de projection vidéo

Maison-Atelier Ozenfant
53, Avenue Reille, Paris



À propos de Nous



Tecno. Un nom, un adjectif et une façon d'être.

**C'est le terme que nous avons choisi
pour raconter qui nous sommes.**

Nous étions Tecno quand la technologie était un choix inattendue, quand l'intelligence était analogique et que le design était l'outil qui l'intégrait dans les choses. Et nous sommes Tecno aujourd'hui. Quand rendre le monde « intelligent » signifie gérer des données, concevoir des systèmes flexibles, des aménagements adaptables et des espaces à taille humaine.

Nous sommes italiens. Mais nos tables, meubles de rangement, chaises, cloisons amovibles et bureaux font que chaque personne qui les utilise, partout dans le monde, se sent comme chez soi.

Nous travaillons avec des architectes lauréats du prix Pritzker, des entreprises multinationales et de niche, des musées et des institutions. Nos réalisations partent d'une idée racontée au téléphone, de croquis futuristes dessinés sur une feuille, de rêves de managers. En collaboration, toujours.

Certains nous définissent comme une entreprise « de design ». Parce que, pour nous, le design n'est pas seulement la forme, c'est aussi la substance : réaliser des solutions belles, durables, faciles à utiliser et ingénieuses, en associant savoir-faire de production artisanal et industriel et savoir-faire technologique et en acceptant aujourd'hui d'assumer la responsabilité pour l'avenir.

C'est l'essence même de nous appeler Tecno.



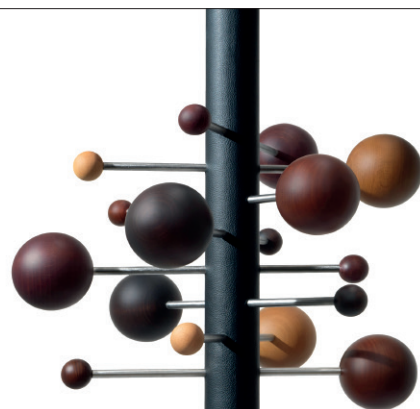
P32 fauteuil, conçu par Osvaldo Borsani



Modus chaise, conçu par Centro Progetti Tecno



Ianus collection executive, conçu par Luca Scacchetti



AT16 porte-manteau, conçu par Osvaldo Borsani

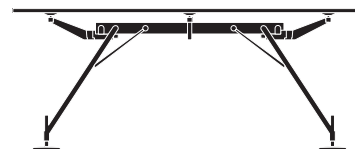


Nomos table et système modulaire, conçu par Norman Foster

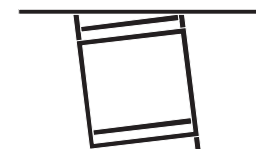


Aeris banc public, conçu par Grimshaw

La collection



Nomos table, conçu par Norman Foster



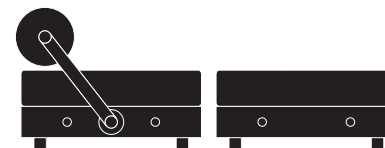
Détabilisation table, conçu par François e Frédéric Morellet



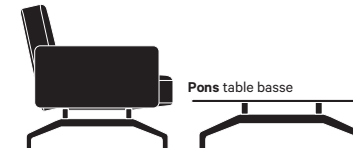
P40 fauteuil & **D70** canapé, conçu par Osvaldo Borsani



T1 T2 table basse



Todo Modo canapé modulaire, conçu par Jean-Michel Wilmotte



Pons canapé lounge, conçu par Rodolfo Dordoni

Pons table basse



AT16 porte-manteau



Graphis système de poste de travail



Asymmetrical collection réunion et direction, conçue par Piero Lissoni



Modus chaise



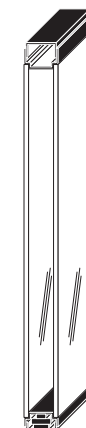
Serie 142 chaise, conçu par Eugenio Gerli



Vela chaise de bureau, conçu par Lievore Altherr Molina



RS sièges publics, conçu par Jean-Marie Duthilleul



W80 Partitions

Le savoir faire de Tecno



TECNO propose une approche globale qui associe design, conseil technique et accompagnement stratégique, au service de la création de mobiliers spécifiques, d'espaces d'agences et d'aménagements tertiaires sur mesure.

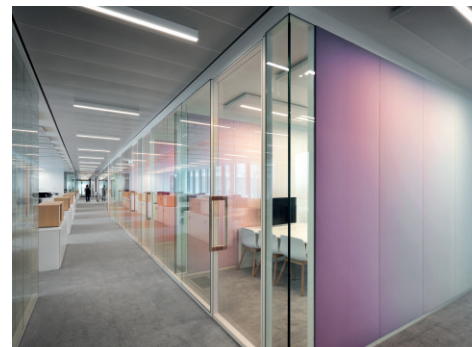
Au-delà de la conception, TECNO apporte un support expert dans la structuration et la présentation des projets, en accompagnant les équipes sur les supports de pitch et les démarches de valorisation des concepts.



HFarm Campus
ZAA Zanon Associates
Rogers Stirk Harbour + Partners



Moda Maison des Avocats
RPBW Renzo Piano Building Workshop



Biomerieux
Valode et Pistre



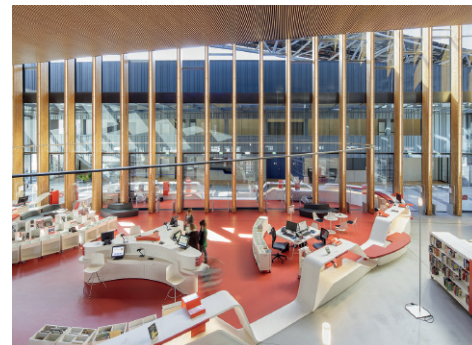
SNCF Société nationale des chemins de fer
Arep



BCG Boston Consulting Group
Pasqualetti Design LLC + Anastasio Architects



French Justice Palace
RPBW Renzo Piano Building Workshop



Saint-Malo Medialibrary
AS. Architecture Studio



European Parliament
Michel Boucquillon, Jean van Pottelsberghe,
Guy Maes



Héritage



Les produits Tecno sont exposés dans les plus grands musées du monde. Parmi lesquels le **MOMA (New York et San Francisco)**, le **Victoria and Albert Museum (Londres)**, le **Centre Georges Pompidou (Paris)**, la **Neue Sammlung (Munich)**, le **Musée des Arts décoratifs (Montréal)** et **La Triennale (Milan)**.

Tecno a été récompensée par **5 Compassi D'Oro** et de nombreux autres prix internationaux, parmi lesquels : **Red Dot Design**, **Mixology**, **European Community Design Prize**, **X Triennale**, **sélections ADI Index**.

Les sièges sociaux d'entreprises telles que **L'Oréal**, **LVMH** et **BCG Boston Consulting Group**, les salles du **Parlement européen** à Bruxelles et du **Palais de Justice** à Paris, **l'aéroport Schiphol** à Amsterdam et **Tullamarine** à Melbourne, le **British Museum** à Londres et les **concessions BMW** ne sont que quelques-uns des projets spéciaux réalisés par l'entreprise.



**Todo Modo Armchair conçu par Jean-Michel Wilmotte
ou Louvre Museum**

Solutions personnalisées



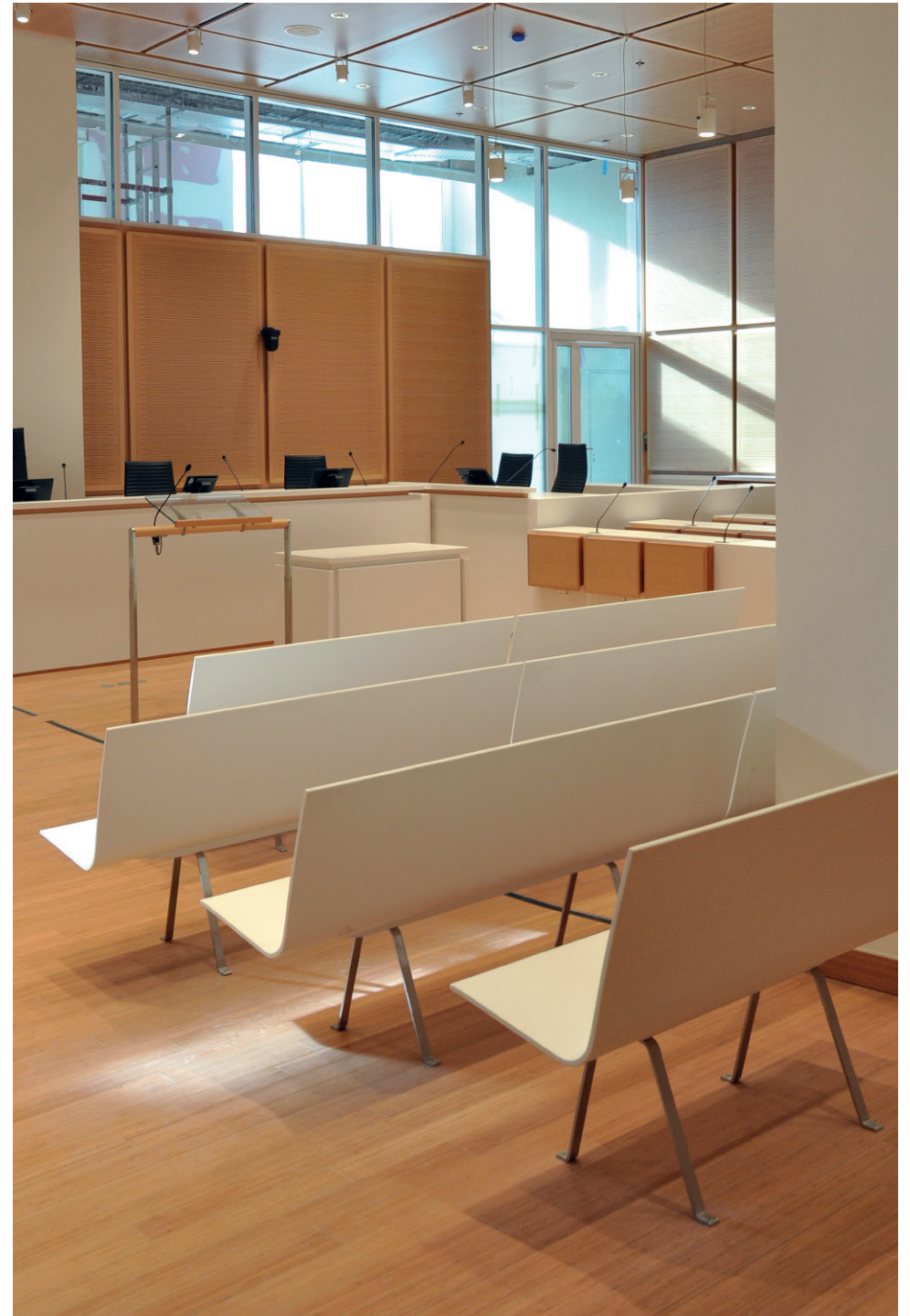
Chez TECNO, le sur-mesure est une compétence maîtrisée, née du dialogue entre ingénierie, culture du projet et savoir-faire artisanal, pour donner forme à des solutions uniques et parfaitement intégrées.

Nos équipes accompagnent chaque client avec un conseil expert et un support dédié, transformant les exigences fonctionnelles et esthétiques en réponses techniques précises, durables et cohérentes avec l'identité du lieu.





PRIVATE



L'équipe



Renato dell'Orto
Responsable solution
sur mesure Tecno S.p.A.

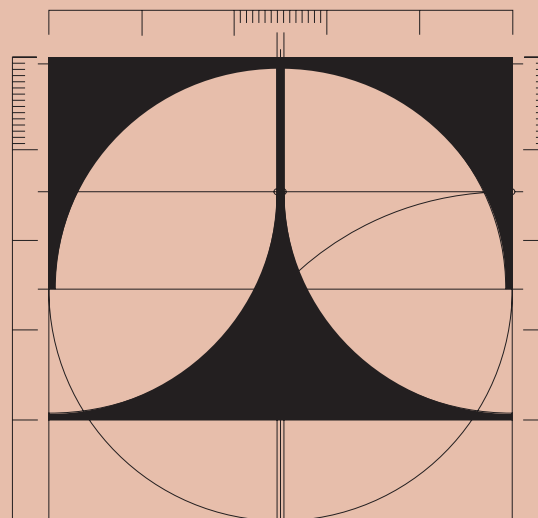
Didier Dufour
Directeur artistique
consultant Tecno France

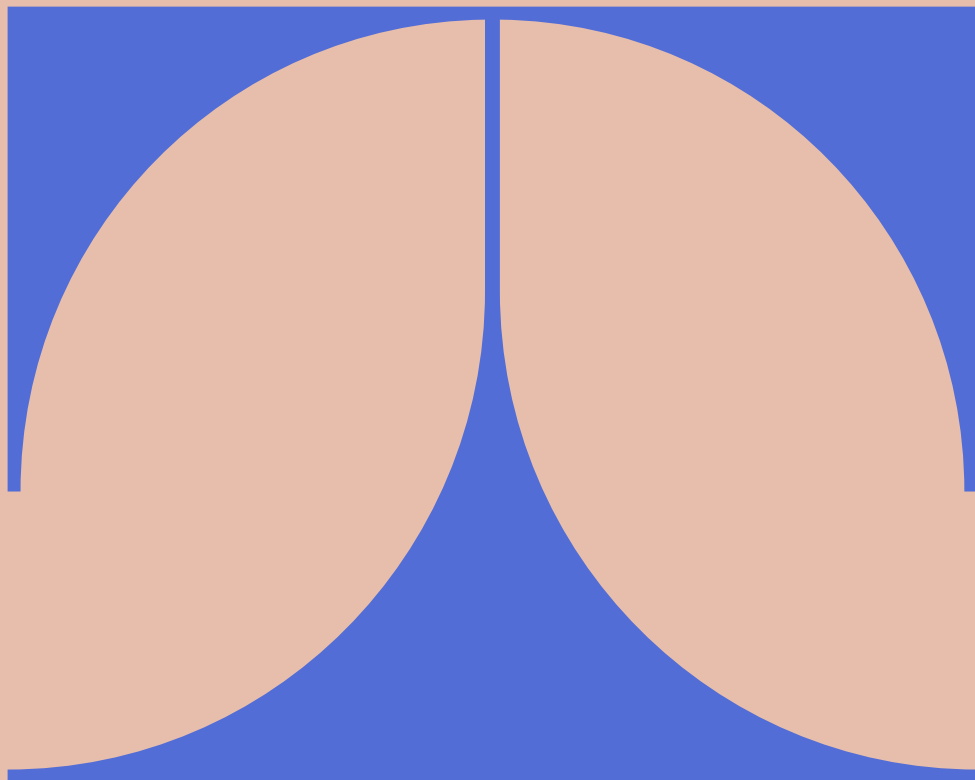
Corrado Morina
Directeur general
Tecno France

Olivier Gesta
Responsable montage
cloison Tecno France

Antonella Caponetto
Chef de project
Tecno France

Jacky Langellotti
Responsable montage
mobilier Tecno France





Tecno France

Maison-Atelier Ozenfant
53, Avenue Reille, Paris

Corrado Morina
E corrado.morina@tecnospa.com
T +33 776387920

Didier Dufour
E didier.dufour@tecnospa.com
T +33 6 79 65 25 64

Tecno S.p.A.

Headquarters
Via Milano 28
22066 Mariano Comense – Italy

Offices
Milan / Paris / London / New York

E info@tecnospa.com
T +39 031 75381
F +39 031 7538220